

NEDERLANDS

WIFI 2.0 - KLOVER HOME

Externe module

Ingebouwde module



INSTALLATIE
NUTTIGE ADVIEZEN



FUOCO E PASSIONE

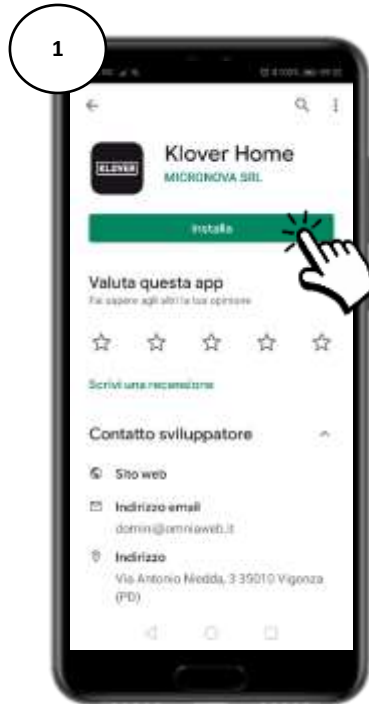
Inhoud

De app KLOVER HOME installeren	3
Een account aanmaken	4
Het product en de wifi-module registreren en koppelen	5
De module met het wifi-netwerk verbinden	7
Verbinding met het wifi-netwerk maken via bluetooth (<i>aanbevolen</i>)	8
Verbinding met het wifi-netwerk maken via wifi	9
Verbinding met het wifi-netwerk maken direct via WPS (<i>alleen op de ingebouwde module beschikbaar</i>)	12
Het product via internetverbinding besturen	13
Het product via bluetooth-verbinding besturen	14
Ondersteuning op afstand	15
Problemen / Oorzaken / Oplossingen	16
Notities	17

Hieronder staat de procedure voor het configureren van de wifi-module 2.0 met de app KLOVER HOME.

1. De app KLOVER HOME installeren

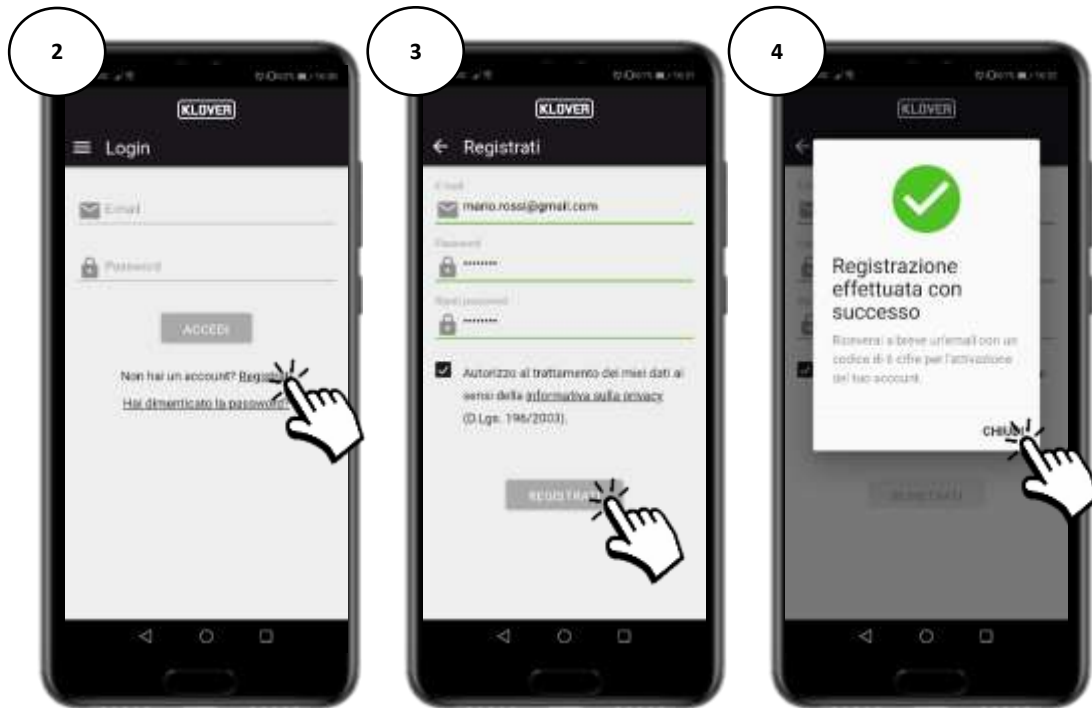
1.1. Download de app KLOVER HOME in de Apple Store of in Google Play ([afb. 1](#)) en open hem vervolgens.



2. Een account aanmaken

2.1. Maak een account aan door op Registreren te klikken (afb. 2).

Voer uw e-mailadres in, geef een wachtwoord op en bevestig uw *“Toestemming voor de verwerking van mijn persoonsgegevens overeenkomstig het privacybeleid”*, en klik vervolgens op *“Registreren”* (afb. 3).



2.2. Bevestig de activering van uw account door de activeringscode in te voeren die u per e-mail heeft ontvangen. Klik vervolgens op *“Activeren”* (afb. 5).

Indien u de code niet heeft ontvangen, check dan de spamfolder van uw inbox (de afzender is agua@micronovasrl.com)



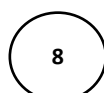
3. Het product en de wifi-module registreren en koppelen

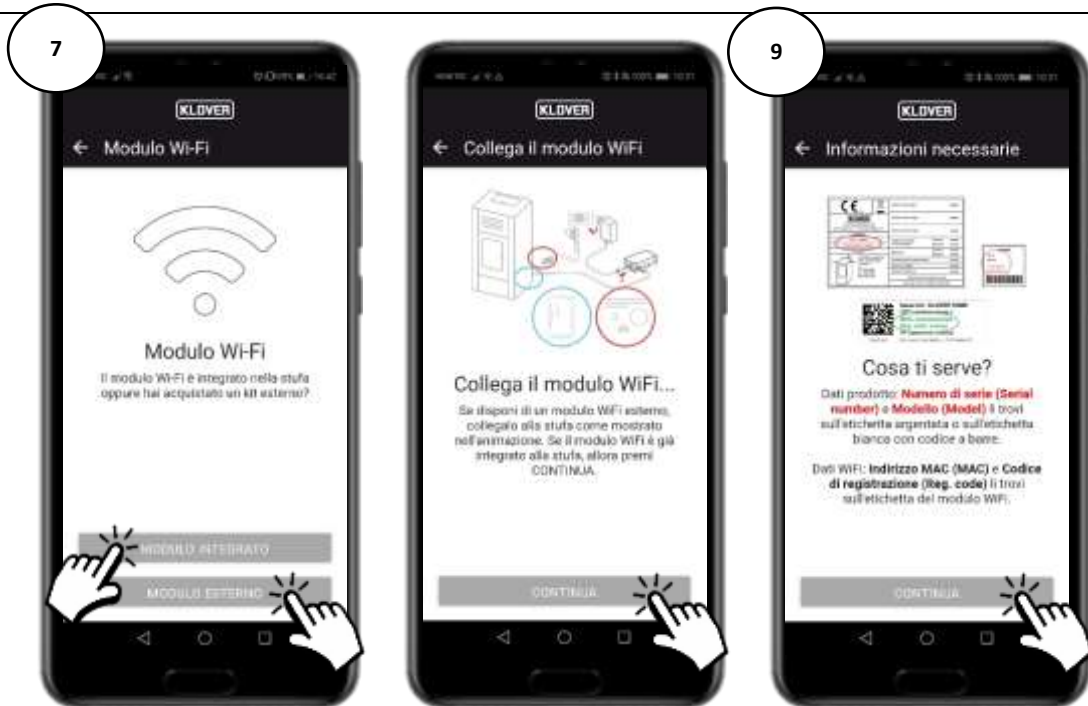
3.1. Voeg het product toe dat u wilt besturen door op de toets “+” te klikken (afb. 6).



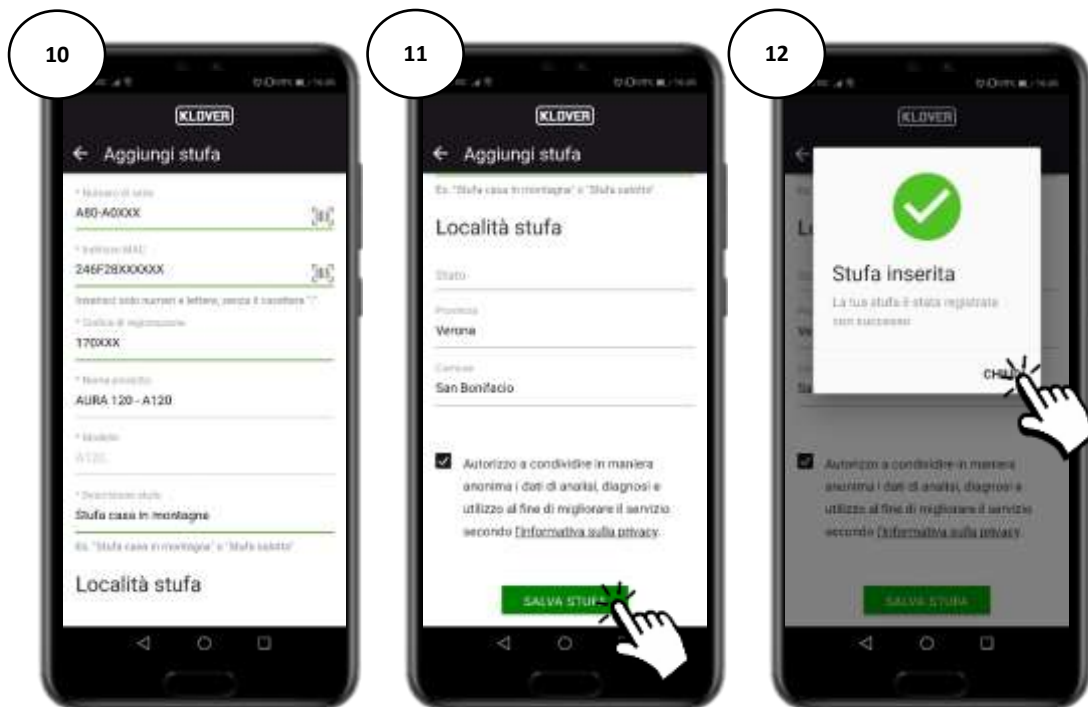
3.2. Selecteer het type wifi-module dat u wilt registreren (ingebouwde of externe module) (afb. 7).

Volg dan de stapsgewijze procedure.





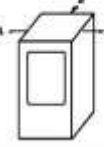


3.3. Voer het “Serienummer” van het product in, het “MAC-adres” en de “registratiecode” die op het etiket van de wifi-module staan en de “naam” en “productcode” die op het CE-etiket van het product staan. Vul vervolgens het land, de provincie en plaats in waar het product zich bevindt en bevestig uw “Toestemming overeenkomstig het privacybeleid”. Klik dan op “Nu toevoegen” (afb. 11).

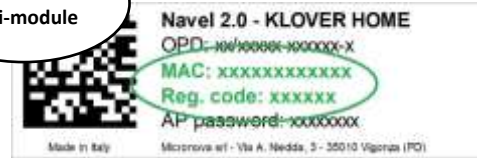


De eerder gevraagde gegevens staan op de volgende etiketten:

Productgegevens

  37047 San Bonifacio (VR) web: www.klover.it e-mail: klover@klover.it XXXXXXXX Model: XXXXX Serial number: XXXXX XXXXXXXX  Minimum clearance from combustible material: R = xxx mm L = xxx mm B = xxx mm	Nominal heat input : XXXXX Nominal heat output : XXXXX Reduced heat output : XXXXX Carbon monoxide at 13% Oxygen Nominal : XXXXX Reduced : XXXXX Efficiency Nominal : XXXXX Reduced : XXXXX Medium power consumption : XXXXX Nominal voltage : XXXXX Nominal frequency : XXXXX Read instruction before using Use only recommended combustible
---	--

Gegevens wifi-module



4. De module met het wifi-netwerk verbinden

4.1. Kies in de configuratie op welke manier u de module met het wifi-netwerk, dat is gecreëerd door de modem/router, wilt verbinden (afb. 13). Er zijn drie verschillende mogelijkheden:

- Verbinding met het wifi-netwerk via bluetooth (*aanbevolen*).
- Verbinding met het wifi-netwerk maken via wifi.
- Verbinding met het wifi-netwerk direct via WPS (*alleen op de ingebouwde module beschikbaar*).

13



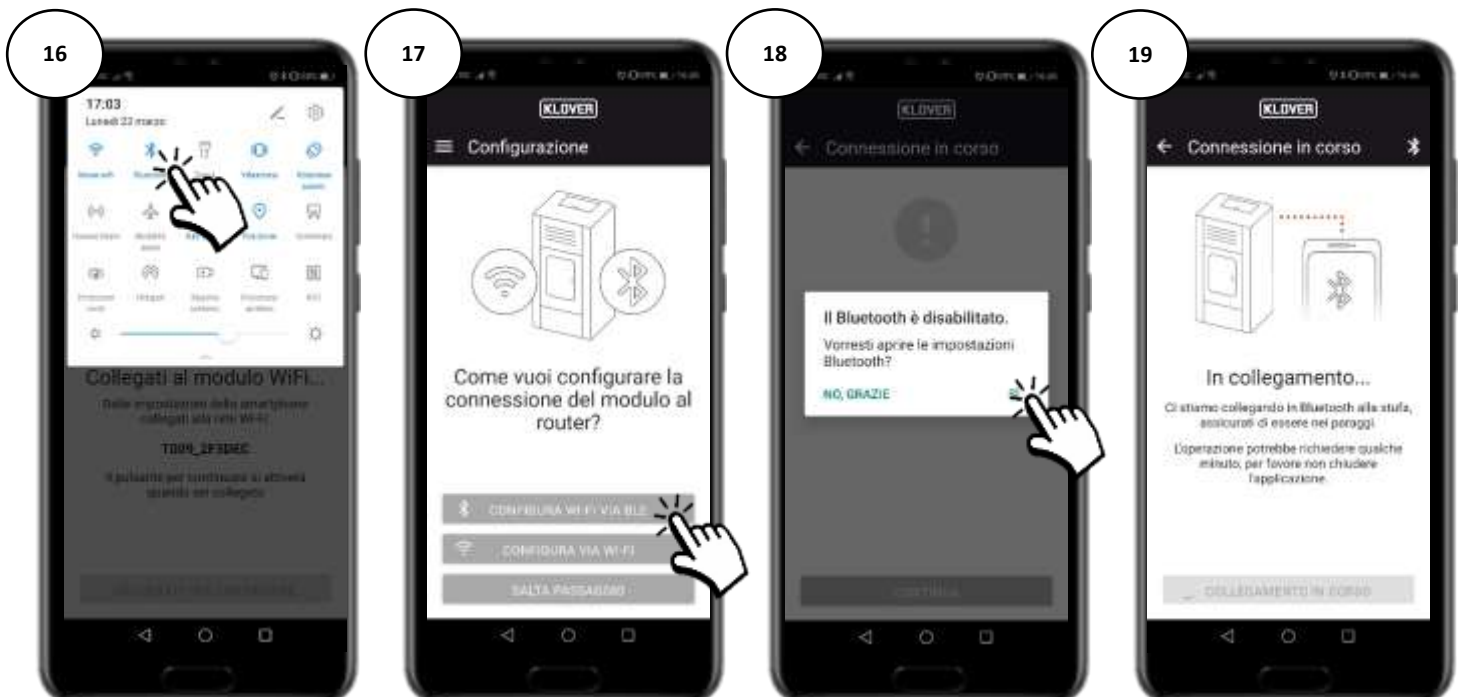
Als u per ongeluk het scherm heeft verlaten, kunt u de configuratie hervatten door op het hoofdscherm op de “drie puntjes” te klikken (afb. 14) en vervolgens op “Configureer de wifi-module” (afb. 15).



A. Procedure voor verbinding met het wifi-netwerk via bluetooth (aanbevolen)

1A Voordat u verder gaat dient u de bluetooth-functie op uw smartphone te activeren (afb. 16) en in de buurt van de wifi-module te blijven (niet verder dan 2 meter).

Selecteer vervolgens “Configureer wifi via BLE” (afb. 17) en volg de stapsgewijze procedure.



2A Selecteer het wifi-netwerk waarmee u verbinding wilt maken (afb. 20). Voer het wachtwoord van het netwerk in en selecteer “Verbind met het geselecteerde netwerk” (afb. 21). Als het wachtwoord klopt, zal aan het eind van de procedure het bevestigingsscherm verschijnen (afb. 23).



B. Procedure voor verbinding met het wifi-netwerk via wifi

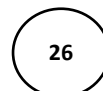
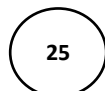
1B We raden aan om, voordat u verder gaat, tijdelijk het gebruik van “mobiele data” uit te schakelen (afb. 24).

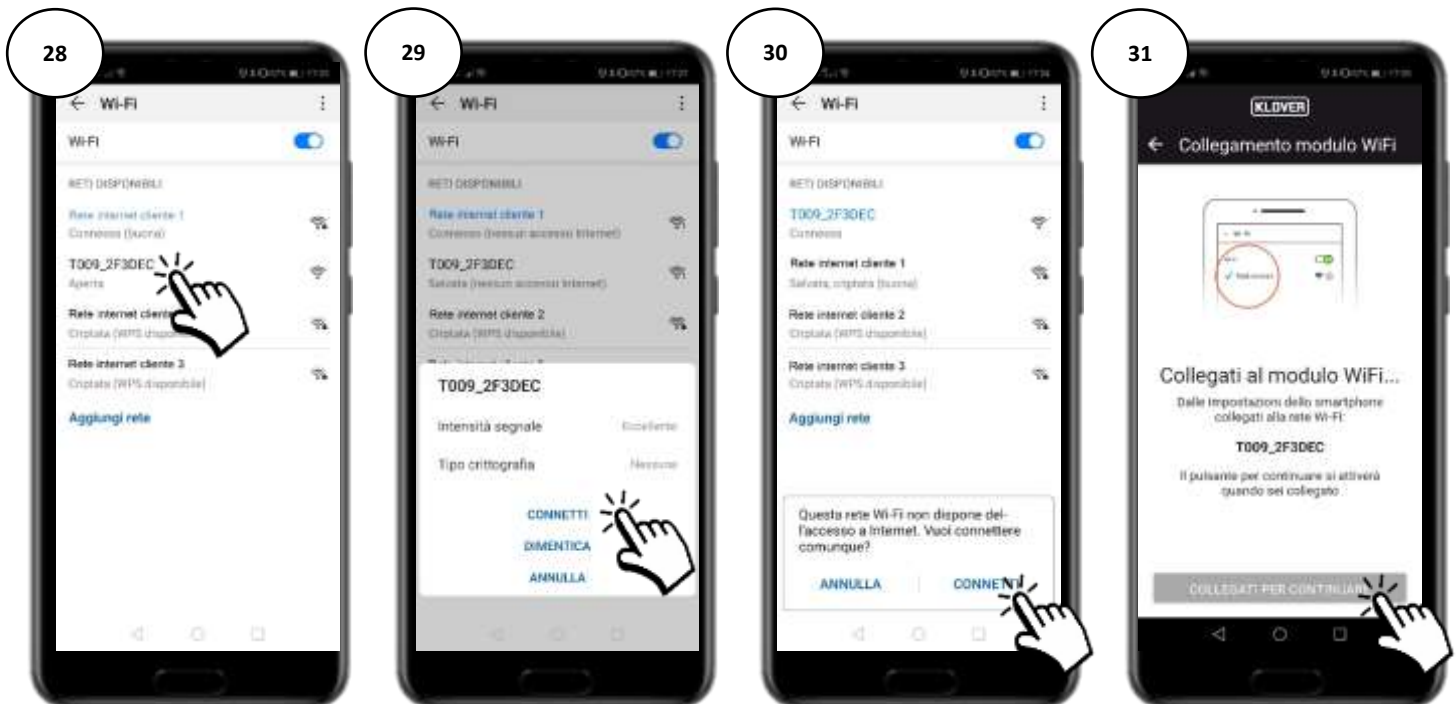
Selecteer dan “Configureer via wifi” (afb. 25) en volg de stapsgewijze procedure.

Activeer, terwijl u dichtbij de wifi-module blijft (niet verder dan 2 m), de wifi-functie op uw smartphone (afb. 27) en zoek tussen de beschikbare wifi-netwerken het netwerk dat de eerder aangegeven code als naam heeft (het netwerk van de wifi-module begint altijd met “T009_”) (afb. 28). Maak er vervolgens verbinding mee (afb. 29).

Let op: als uw smartphone dit aangeeft, bevestig dan dat u doorgaat zonder toegang tot internet (afb. 30).

Open opnieuw de app en selecteer vervolgens “Verbinden om verder te gaan” (afb. 31).





2B Selecteer het wifi-netwerk waarmee u verbinding wilt maken (afb. 32). Voer het wachtwoord van het netwerk in en selecteer “Connect” (afb. 33).

Als het wachtwoord klopt, zal aan het eind van de procedure het bevestigingsbericht “Connected to...” verschijnen (afb. 35).

32

33

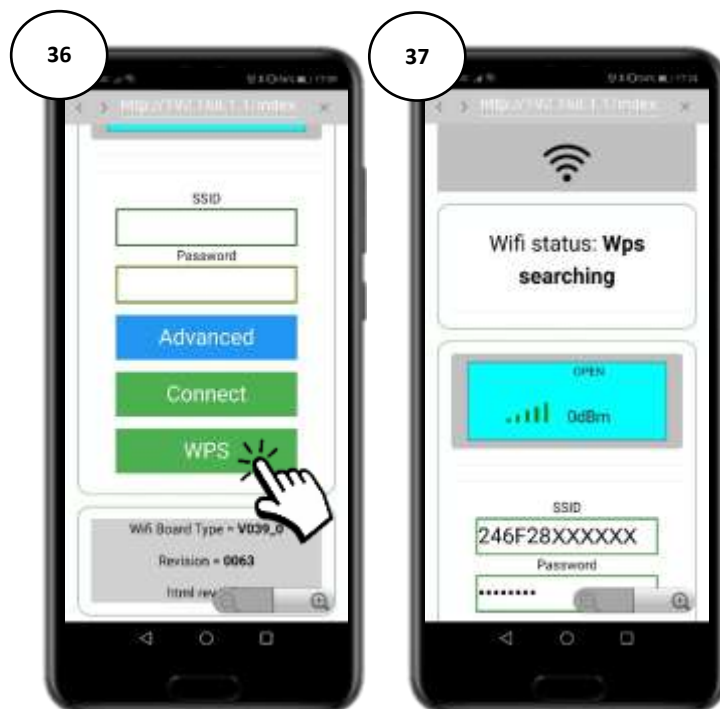
34

35



Om de koppeling van de wifi-module met het internetmodem/de router te vergemakkelijken, kan de verbinding worden gemaakt met behulp van de WPS-procedure. In dit geval is het wachtwoord van het wifi-netwerk niet nodig.

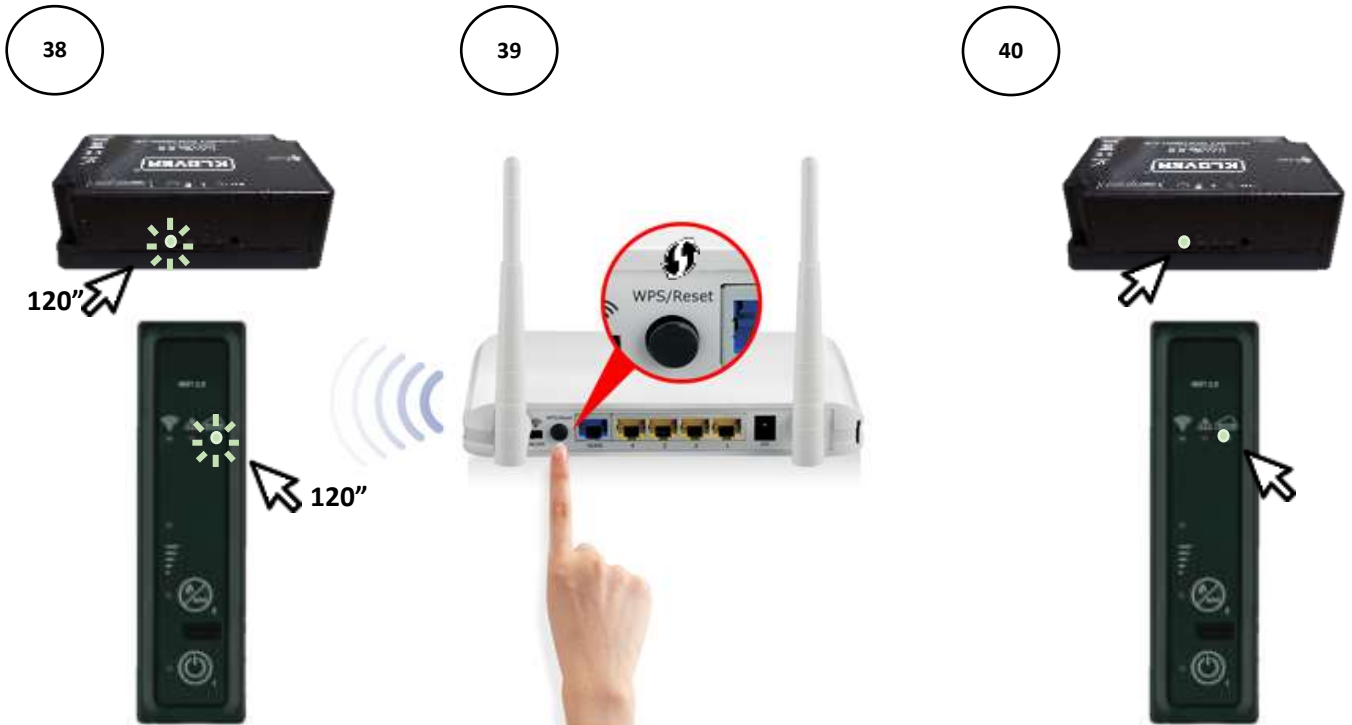
Selecteer dan “WPS” (afb. 36).



De wifi-module gaat gedurende 120 seconden de WPS-verbinding zoeken (afb. 38).

Druk binnen 120 seconden op de WPS-toets op het modem/de router (of houd deze ingedrukt, afhankelijk van de instructies van de fabrikant van het modem/de router) (afb. 39).

Als er verbinding is gemaakt zal de groene led WiFiMi blijven branden (afb. 40). Herhaal de handeling als de led niet gaat branden.



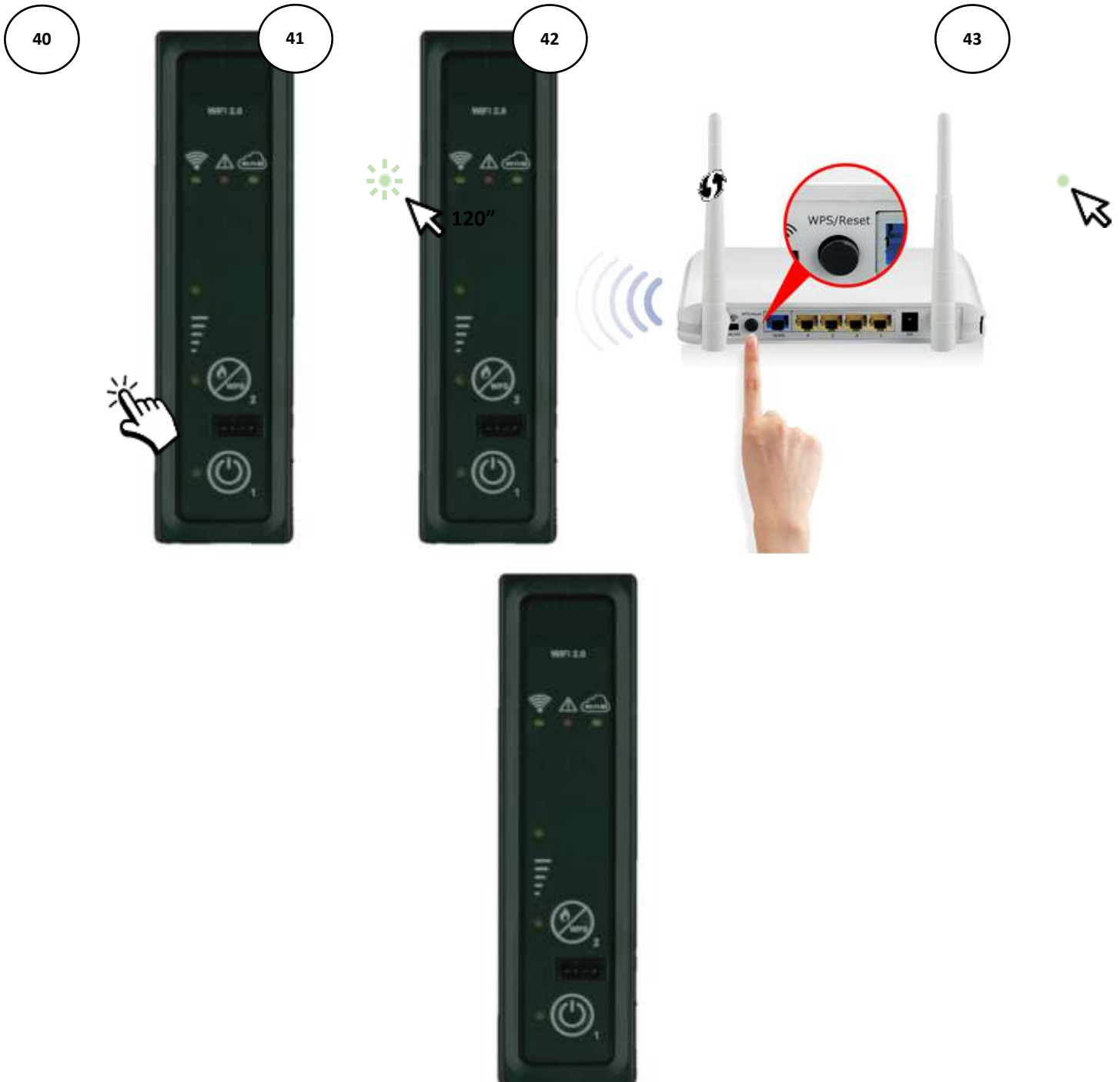
C. Procedure voor verbinding met het wifi-netwerk direct via WPS *(alleen op de ingebouwde module beschikbaar)*

1C Houd enkele seconden de knop 2 (WPS) op het functiepaneel (afb. 40) ingedrukt tot de groene led WiFiMi gaat knipperen.

De wifi-module gaat gedurende 120 seconden de WPS-verbinding zoeken (afb. 41).

Druk binnen 120 seconden op de WPS-toets op het modem/de router (of houd deze ingedrukt, afhankelijk van de instructies van de fabrikant van het modem/de router) (afb. 42).

Als er verbinding is gemaakt zal de groene led WiFiMi blijven branden (afb. 43). Herhaal de handeling als de led niet gaat branden.



5. Het product via internetverbinding besturen

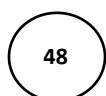
5.1. Als er verbinding is gemaakt met het wifi-netwerk kunt u het product besturen met uw smartphone als deze aan een datanetwerk is verbonden.

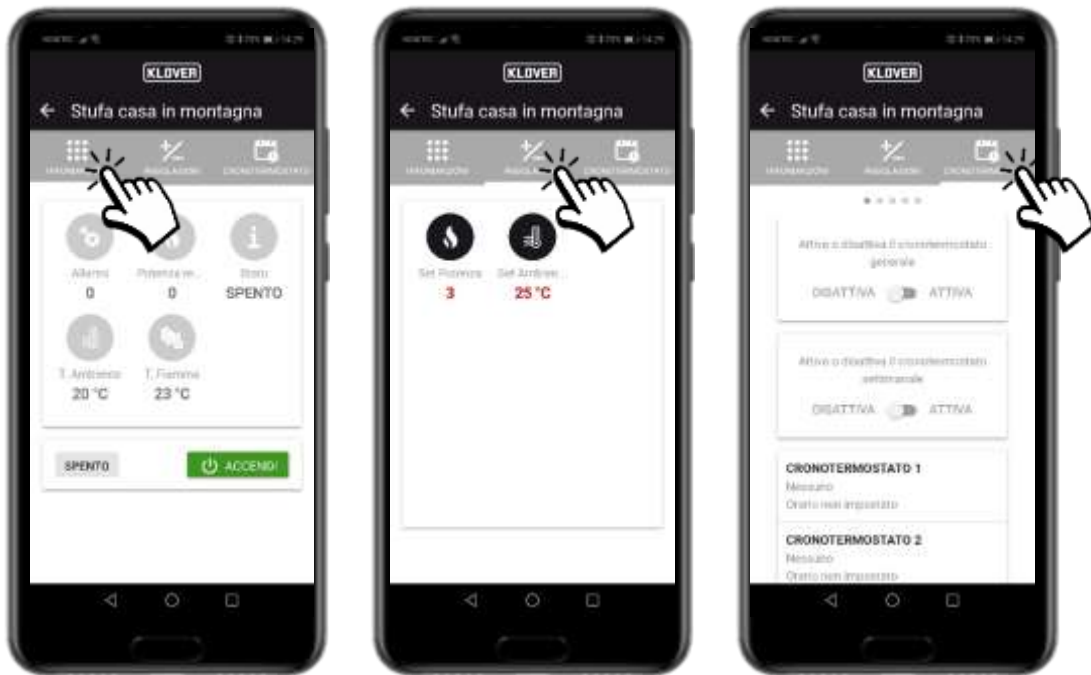
Controleer of op het startscherm het stekkersymbool actief is: dit betekent dat de module met internet is verbonden (afb. 45).

Selecteer het product dat u wilt besturen. (afb. 46)



5.2. Selecteer het veld dat u wilt bekijken of wijzigen (Informatie, Instellingen of Thermostaat).





6. Het product via bluetooth-verbinding besturen

6.1. Als u niet over een wifi-internetnetwerk beschikt, dan kunt u uw product via bluetooth-verbinding besturen.

Voordat u verder gaat, dient u de bluetooth-functie op uw smartphone te activeren (afb. 50). Selecteer daarna op het startscherm de bluetooth-verbinding (afb. 52).

Rechts bovenaan verschijnt het bluetooth-symbool. Selecteer vervolgens het product dat u wilt besturen (afb. 53).



6.2. Selecteer het veld dat u wilt bekijken of wijzigen (Informatie, Instellingen of Thermostaat). Als u de op het scherm getoonde gegevens wilt bijwerken, druk dan op het symbool “refresh” rechts bovenaan (afb. 54).

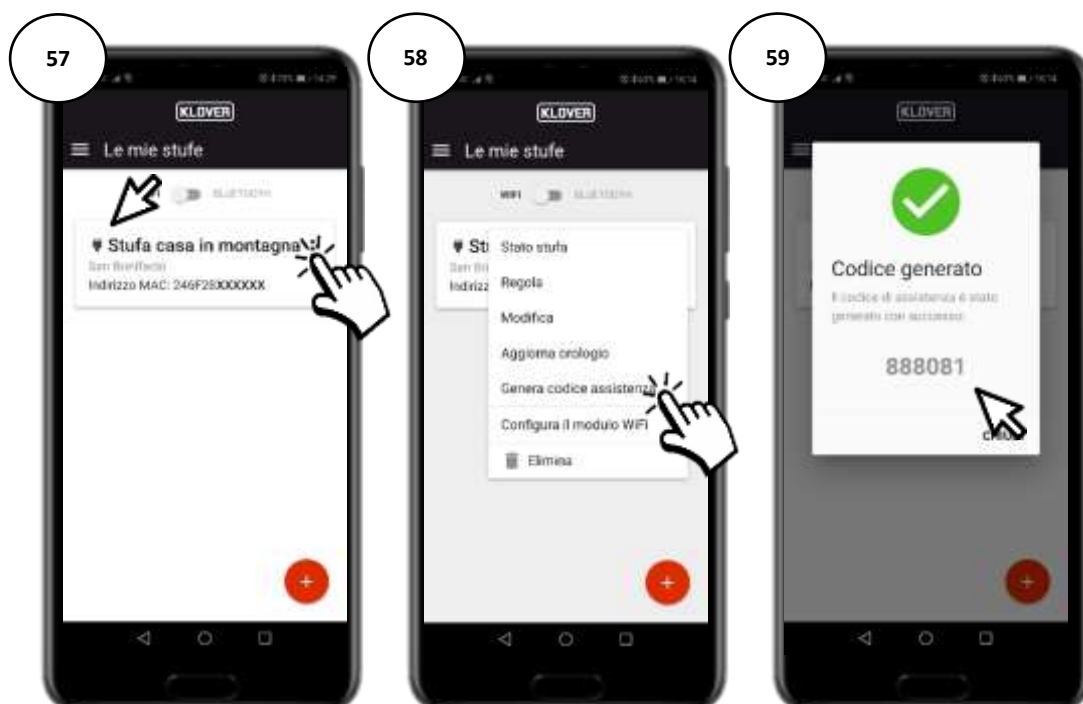


7. Ondersteuning op afstand

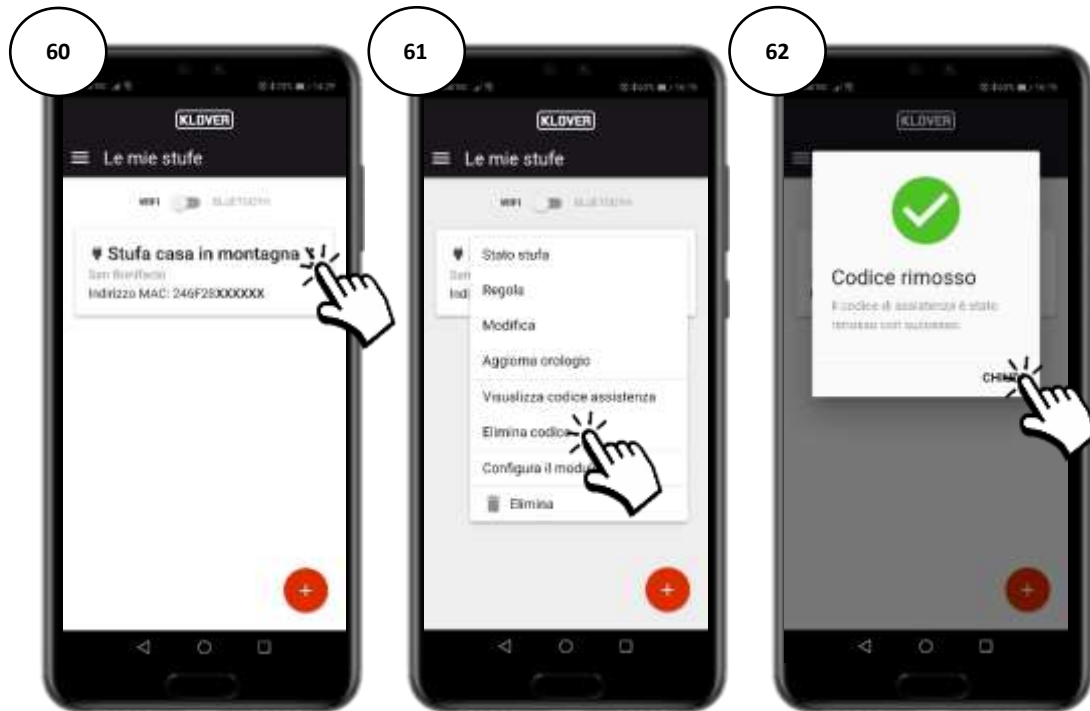
7.1. Als u ondersteuning op afstand voor uw product wenst, controleer dan eerst of het stekkersymbool actief is en of de module dus met internet verbonden is.

Activeer de ondersteuning op afstand van de technische klantenservice door op de “drie puntjes” te drukken (afb. 57) en vervolgens op “Genereer ondersteuningscode” (afb. 58).

Geef de gegenereerde code aan de technische klantenservice door (afb. 59).



7.2. Om de toegang op afstand van de technische klantenservice te deactiveren drukt u op de “drie puntjes” (afb. 60) en vervolgens op “Verwijder code” (afb. 61).



8. Problemen, Oorzaken, Oplossingen

PROBLEEM	ORZAAK	STATUS LED / STEKKER	OPLOSSING
Activeringscode account niet ontvangen	U heeft niet het juiste e-mailadres opgegeven.	-	Herhaal de procedure.
	De e-mail met afzender agua@micronovasrl.com is in de spamfolder van uw inbox terechtgekomen.	-	Check uw spamfolder.
Inlogproblemen met de app	Onjuist wachtwoord.	-	Klik op “Wachtwoord vergeten?” en volg de procedure voor het herstellen van het wachtwoord.
	Onjuist e-mailadres.	-	Neem contact op met de klantenservice van Klover.
	Smartphone heeft geen internetverbinding.	-	Controleer de instellingen van uw smartphone en/of neem contact op met de serviceprovider.
	Oude app-versie.	-	Download de update in de Apple Store of Google Play.
Problemen met de productregistratie.	Onjuiste productgegevens.	-	Controleer het serienummer en het productmodel en voer ze correct in (de gegevens staan op het zilverkleurige etiket op het product).
	Onjuiste gegevens wifi-module.	-	Controleer het MAC-adres en de registratiecode en voer ze correct in (de gegevens staan op het witte etiket op de wifi-module).
	Toestemming gegevensverwerking niet bevestigd.	-	Vink het vakje aan voor de toestemming.

	Het model van uw product is niet beschikbaar.	-	Neem contact op met de klantenservice van Klover.
Wifi-module is niet met het netwerk verbonden.	De procedure voor de verbinding met het wifi-netwerk is niet goed uitgevoerd.	Groene led "WiFiMi" brandt niet Het stekkersymbool is niet actief	Herhaal de procedure.
	Het wachtwoord voor het wifi-netwerk is niet goed ingevoerd.	Groene led "WiFiMi" brandt niet Het stekkersymbool is niet actief	Herhaal de procedure voor de verbinding en zorg dat het juiste wachtwoord wordt ingevoerd.
	De module is verbonden met een wifi-netwerk dat geen internetverbinding heeft.	De groene led "WiFiMi" brandt Het stekkersymbool is niet actief	Herhaal de procedure voor de verbinding en zorg ervoor dat u de module aan een werkend wifi-netwerk met internetverbinding koppelt.
	Geen wifi-signaal.	De groene led "WiFiMi" brandt/brandt niet Het stekkersymbool is actief/niet actief	Verklein de afstand met het wifi-modem/de wifi-router.
	Problemen met het internetnetwerk.	De groene led "WiFiMi" brandt Het stekkersymbool is actief/niet actief	Neem contact op met de serviceprovider.
	Problemen met het wifi-netwerk van het modem/de router.	Groene led "WiFiMi" brandt niet Het stekkersymbool is niet actief	Neem contact op met de fabrikant van het modem/de router.
	De wifi-module heeft geen stroom.	Groene led "WiFiMi" brandt niet Het stekkersymbool is niet actief	Controleer de verbinding van de wifi-module met de kaart en de eventuele netvoeding.
Wifi-module is niet met het bluetooth-netwerk verbonden	Geen bluetooth-signaal.	-	Breng uw smartphone dichterbij de wifi-module.
	Bluetooth-functie is niet op uw smartphone geactiveerd.	-	Activeer de bluetooth-functie op uw smartphone.

Klover Srl wijst elke aansprakelijkheid af voor eventuele incompatibiliteit van de app met het modem/de router en/of de internetprovider.

9. Notities

Noteer in de onderstaande tabel alle inlog- en configuratiegegevens, zodat u ze altijd kunt raadplegen. Ze komen ook van pas als u ondersteuning nodig heeft.

ACCOUNTGEGEVENS	
E-mail	
Wachtwoord	
PRODUCTGEGEVENS	
Serienummer	
Productnaam / model	

GEGEVENS WIFI-MODULE	
MAC-adres	
Registratiecode	
AP wachtwoord	
NETWERKGEGEVENS	
Netwerknaam	
Wachtwoord	

Stuur voor informatie of opmerkingen een e-mail naar supporto.wifi@klover.it met de onderstaande gegevens:

- Een screenshot van de fout.
- Het e-mailadres van uw account.
- Het MAC-adres van de wifi-module.
- De internetprovider.
- Het modemmodel.



KLOVER Srl

Via A. Volta, 8

37047 San Bonifacio (VR) - Italië

Btw.nr. 02324280235

www.klover.it